

**การพัฒนางานดูแลเท้าในผู้ป่วยเบาหวาน  
โรงพยาบาลสารภี จังหวัดเชียงใหม่**

**Development of Foot Care in Diabetic  
Patient Sarapee Hospital Chiangmai Province.**

**ประภาพร มุทุมล และคณะ**

## หลักการ และเหตุผล

ผู้ป่วยเบาหวาน มักมีภาวะแทรกซ้อนทางเส้นประสาท หลอดเลือด ติดเชื้อได้ง่าย นำไปสู่การเกิดแผลที่เท้าและการถูกตัดเท้า



รพ.สารภี ปี พ.ศ.2552-2553  
ได้รับการตรวจเท้าร้อยละ 23.43  
พบแผลที่เท้าร้อยละ 5.25  
ถูกตัดเท้า ร้อยละ 1.54

**คำถามวิจัย : หลังการพัฒนารูปแบบการดูแล  
เท้าในผู้ป่วยเบาหวานรพ.สารภี เป็นอย่างไร**

**วัตถุประสงค์การศึกษา : เพื่อพัฒนารูปแบบการ  
ดูแลเท้าในผู้ป่วยเบาหวาน รพ.สารภี จ.เชียงใหม่**

# ระเบียบวิธีวิจัย

**การศึกษาเชิงพรรณนา**  
**การศึกษาเป็นแบบพัฒนาการ**  
**(Developmental studies)**

# ประชากร และกลุ่มตัวอย่าง

ผู้ป่วยเบาหวานในเขตอำเภอสารภี  
ที่มารับการรักษาในคลินิกโรคเรื้อรัง  
โรงพยาบาลสารภี จังหวัดเชียงใหม่  
ในช่วงปี พ.ศ.2554-2557

จำนวน 1,376 คน (ยอดสะสมรายใหม่)

# การดำเนินงานวิจัย

กำหนดผู้รับผิดชอบ  
รายกรณี

อัตราการตรวจ  
เท้าเพิ่มขึ้น

ให้ความรู้เกี่ยวกับการดูแลเท้า,  
การขูดตาปลา

อัตราการเกิดแผลที่เท้าลดลง

กำหนดผู้ป่วยเป็น  
2 กลุ่ม

กลุ่มเสี่ยง

กลุ่มที่เกิดแผล

- การให้ความรู้
- ทำแผล
- ทำ off loading
- ตัดรองเท้า
- การติดตามเยี่ยมบ้าน

-อัตราการหายของแผลเพิ่มขึ้น  
-อัตราการถูกตัดเท้าลดลง

# ข้อมูลที่น่าสนใจวิเคราะห์เปรียบเทียบ

1

อัตราความครอบคลุม  
ของการตรวจเท้าในผู้ป่วยเบาหวาน

2

อัตราการเกิดแผลที่เท้า

3

อัตราผู้ป่วยเบาหวานที่ถูกตัดเท้า

# การวิเคราะห์ข้อมูล

**เปรียบเทียบ  
ผลการดำเนินงาน  
ระหว่าง ก่อนกับหลัง  
การพัฒนางาน  
ด้วยค่าสถิติพรรณนา**



# เปรียบเทียบผลการศึกษา

ปี 2552  
ตรวจทำร้อยละ 23.43



มีแผลที่ทำร้อยละ 5.25



ถูกตัดทำร้อยละ 1.54

ปี 2557  
ตรวจทำร้อยละ 77.97

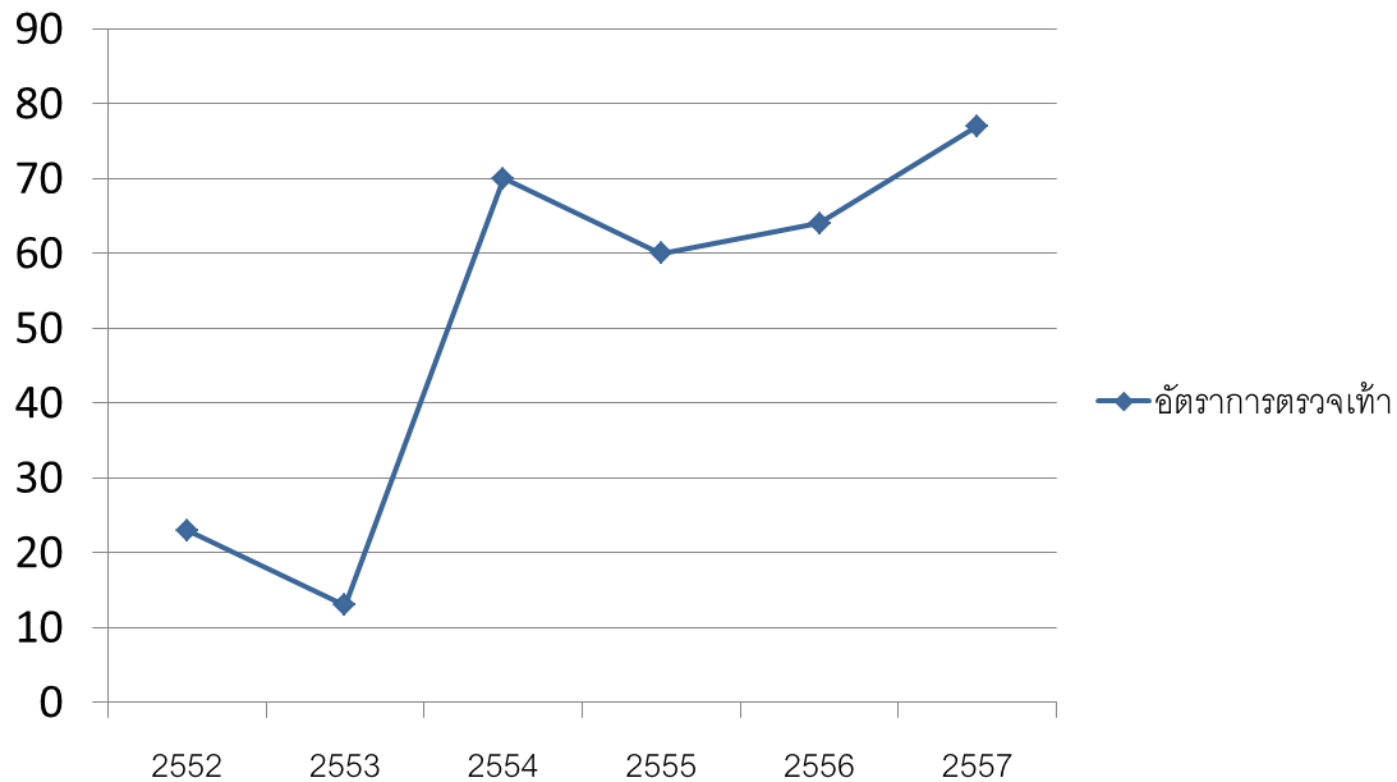


มีแผลที่ทำร้อยละ 1.77



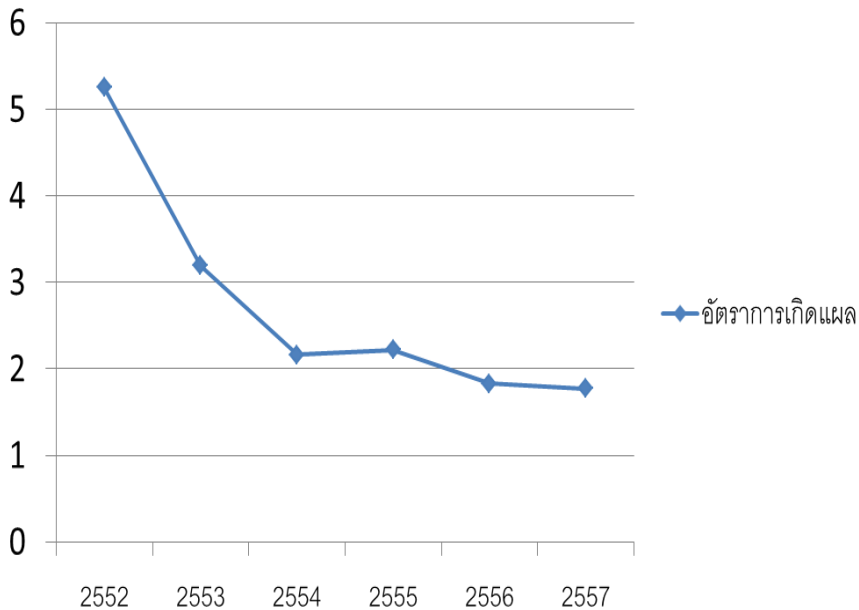
ถูกตัดทำร้อยละ 0.29

## กราฟแสดงอัตราผู้ป่วยเบาหวานที่ได้รับการตรวจเท้า

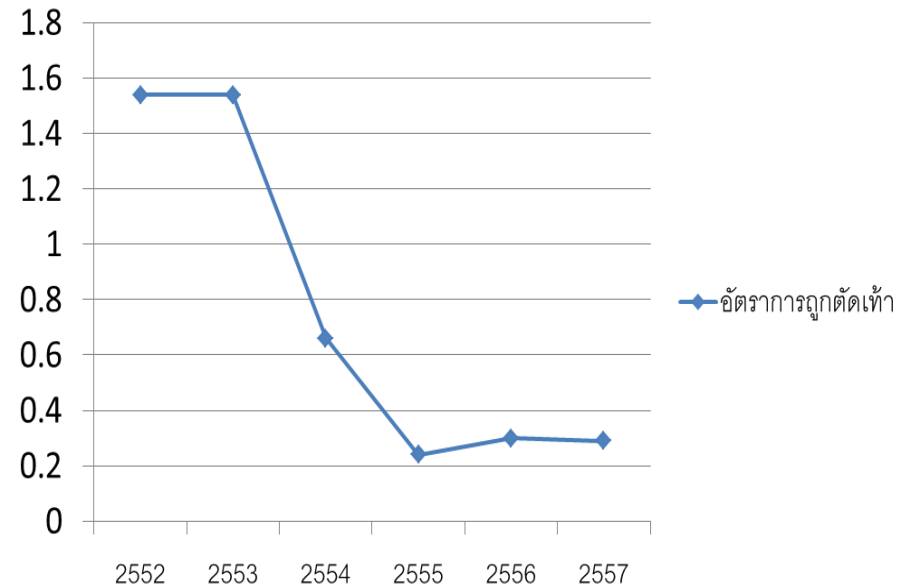


# กราฟแสดงอัตราผู้ป่วยเบาหวานที่เกิดแผลที่เท้าและถูกตัดเท้า

อัตราการเกิดแผล



อัตราการถูกตัดเท้า



# สรุปผลการวิจัย

อัตราความครอบคลุมของผู้ป่วยเบาหวานที่ได้รับการตรวจเท้าเพิ่มขึ้น ทั้งนี้เนื่องจาก มีการกำหนดผู้รับผิดชอบรายกรณี ที่ให้การดูแลเฉพาะเท้าในผู้ป่วยเบาหวาน โดยช่วยให้การดำเนินงาน การติดตามผลการให้บริการบรรลุผลตามจุดมุ่งหมายที่ต้องการ

อัตราการเกิดแผลที่เท้าในผู้ป่วยเบาหวานในกลุ่มเสี่ยงลดลง ทั้งนี้เป็นผลมาจากการวางแผนการให้ความรู้ของผู้รับผิดชอบในงาน โดยการแบ่งกลุ่มผู้ป่วยเบาหวานออกเป็น 2 กลุ่ม ได้แก่ ผู้ที่มีความเสี่ยงต่อการเกิดแผลที่เท้า ให้คำแนะนำ และการดูแลเพื่อป้องกันไม่ให้เกิด ส่วนในกลุ่มที่มีแผลเกิดขึ้นแล้ว ให้คำแนะนำ และติดตามเยี่ยมบ้านเพื่อยับยั้งไม่ให้อาการรุนแรงขึ้น

**เทคนิคการทำงานวิจัยให้สำเร็จ : ทำด้วยใจรัก,  
อดทน,เก็บข้อมูล,อย่าทำงานคนเดียว,one stop  
service,ต่อเนื่อง,กระตุ้น,ที่ปรึกษา**

**ประโยชน์ของงานวิจัย : ผู้ป่วยได้รับประโยชน์มาก,  
พื้นที่อื่นสามารถนำรูปแบบนี้ไปประยุกต์ใช้ให้เข้า  
กับบริบท**

**ความสุขต่อผู้ป่วย : การเกิดแผลที่เท้าและการถูกตัด  
เท้าลดลง**

**ความสุขต่อผู้ปฏิบัติงาน : ดีใจที่เห็นผู้ป่วยมีความสุข  
,เป็นแบบอย่างในการทำงานให้พี่น้องร่วมวิชาชีพ**